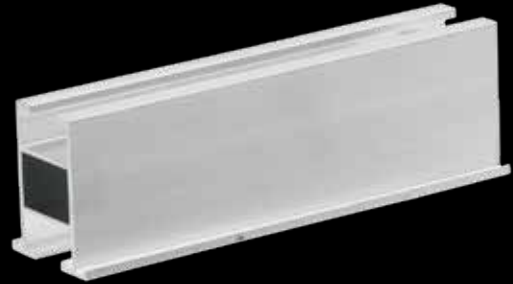


TRIC

# Sicherheit durch Perfektion

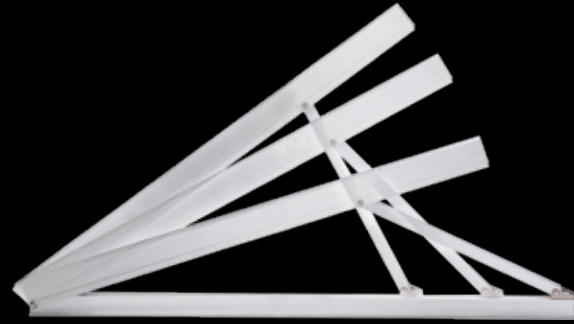


## Sicherheit durch Perfektion



**HDC-Schiene**  
Bis zu 1,85 m freie Schienentragweite und hohe Belastbarkeit durch Hohlkammer-Doppel-C-Nut.

## Perfektion kann man nicht simulieren



**Flexible Modulaufständerung**  
Vormontierte, zusammenklappbare Montage-dreiecke für Winkel von 15° bis 60°.

## Perfektion hat einen Namen



**Der Trick am TRIC**  
Der Klemmwinkel - das perfekte Bauteil für vielfältige Befestigungslösungen.

## TRIC ist Perfektion

### TRIC: 100% Aluminium

Alle Schlüsselkomponenten aus Aluminium.

- Garantiert rostfrei
- Geringes Gewicht
- Sie sparen Transportkosten

Durch den Wegfall der Einlegemutter mit Hartplastikkomponente wird eine langfristige Anbindungsbeständigkeit garantiert.



**Schienenverbinder**  
Schneller Längenausgleich durch Schiebetechnik.



**Modulausrichtung nach Wahl**  
Ob hochkant oder quer, TRIC macht es möglich.



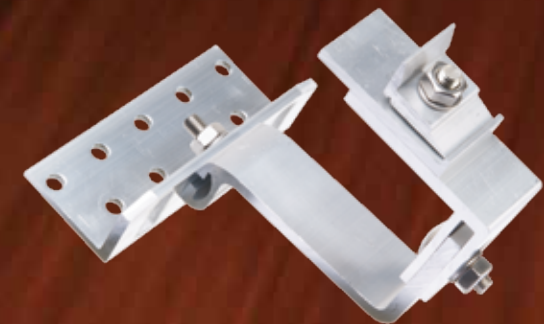
**Schnelle Modulbefestigung**  
Durch Top-Down-Montage der vorkonfektionierten Mittel- und Endklemmen, lieferbar in blank und schwarz.

### TRIC: 100% Montage von Oben

Wegweisende Top-Down-Montage.

- Vormontierte Bausätze
- Schnelleres Anbinden
- Sie sparen Montagekosten

Eine schnelle, einfache und sichere Montage ist garantiert.



**Dachanker**  
Ein Anker für Alle.  
Stärker als Druckguss bei weniger Material.  
3-fach verstellbar.



**Variable Untergründe**  
Montage auf den unterschiedlichsten Eindeckungen möglich.



Weitere Informationen zum Montagesystem TRIC finden Sie auf

[www.tric-montagesystem.de](http://www.tric-montagesystem.de)

Das TRIC Montagegestell ist eine Kooperation der Firmen Wagner & Co und FR-Frankensolar.





# Sicherheit durch Perfektion

